

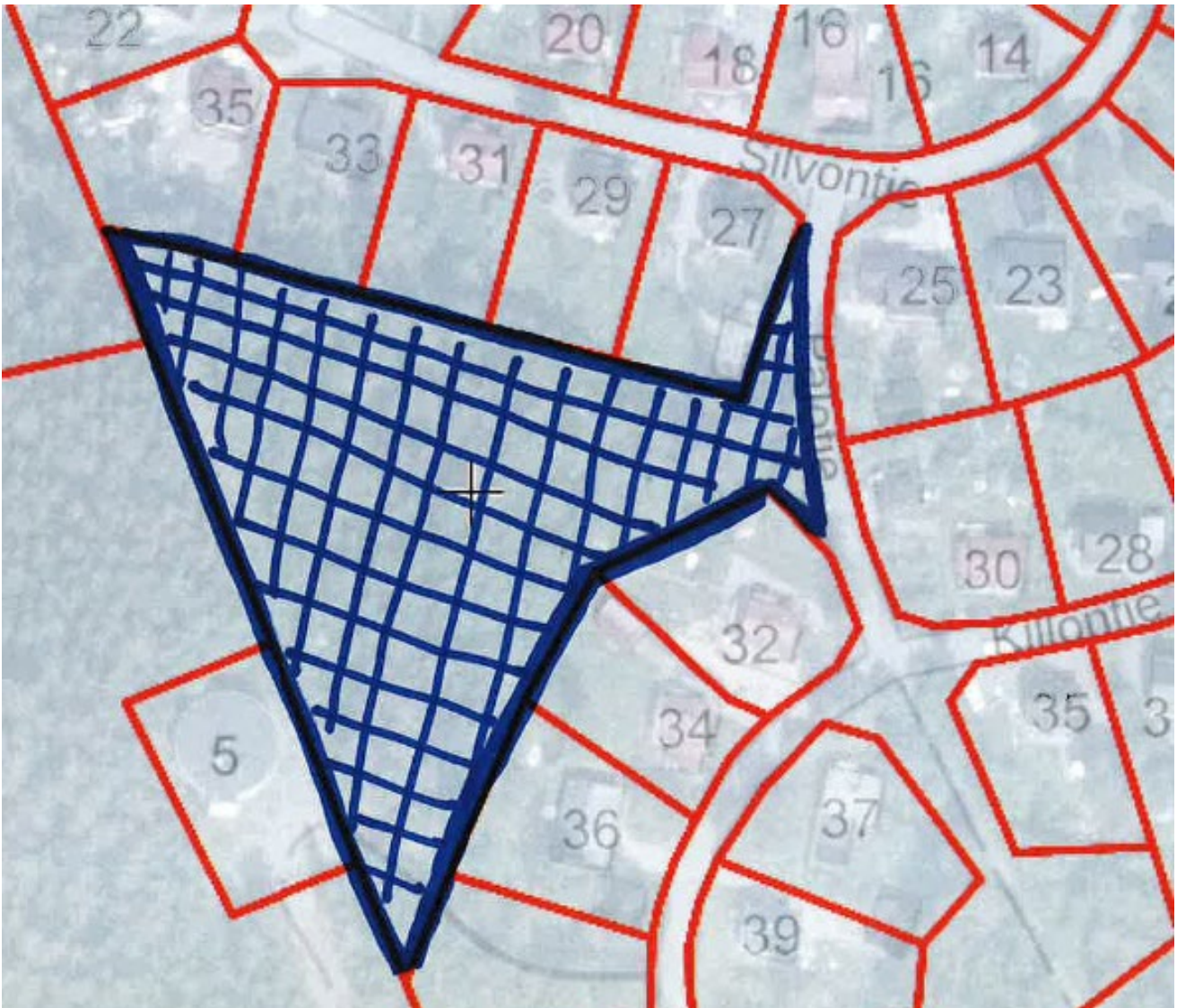
5.2.2024

Lähimetsien hoitotyöt

Karttaan merkityllä alueella tehdään lähimetsän hoitoa. Haapoja kaulataan tonttien läheisyydestä myöhempää poistoa varten. Poistetaan, pystykuivia ja huonokuntoisia puita. Paikoin puustoa harvennetaan, jotta jäljelle jäävät puut saavat kasvutilaa sekä valoisuuden lisääntyessä metsän taimettuminen on mahdollista. Alueelle jätetään maapuita, risuja sekä pökölöitä luonnon monimuotoisuutta ajatellen.

Asukkaiden kompostit, kasvimaat, puupinot ym. rakenteet asukkaiden pitää poistaa kunnan maalta.

Kartta työalueesta



Lisätiedot ja mahdolliset toivomukset puiden poiston osalta:

Ritva Halmela, metsäetumies
050 360 5416 (ma ja pe klo 7–13)
ritva.halmela@pirkkala.fi

Pauli Riihinen, vihertyönjohtaja
050 526 2684
pauli.riihinen@pirkkala.fi

Pahoittelemme häiriöitä alueella.